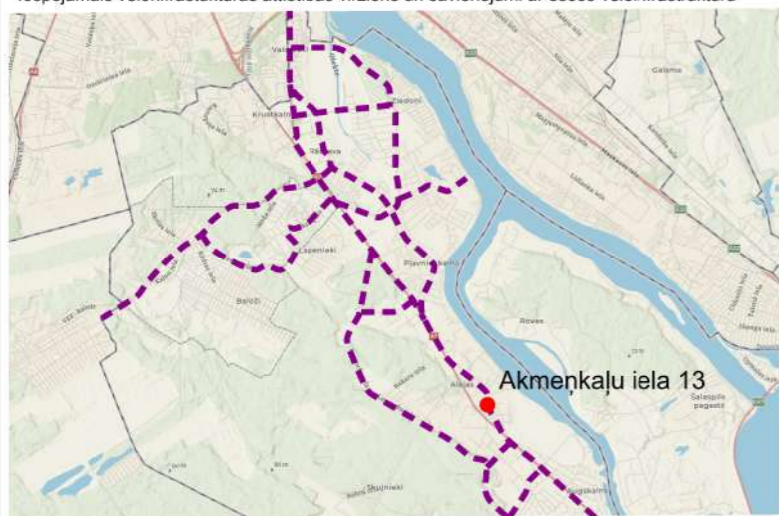


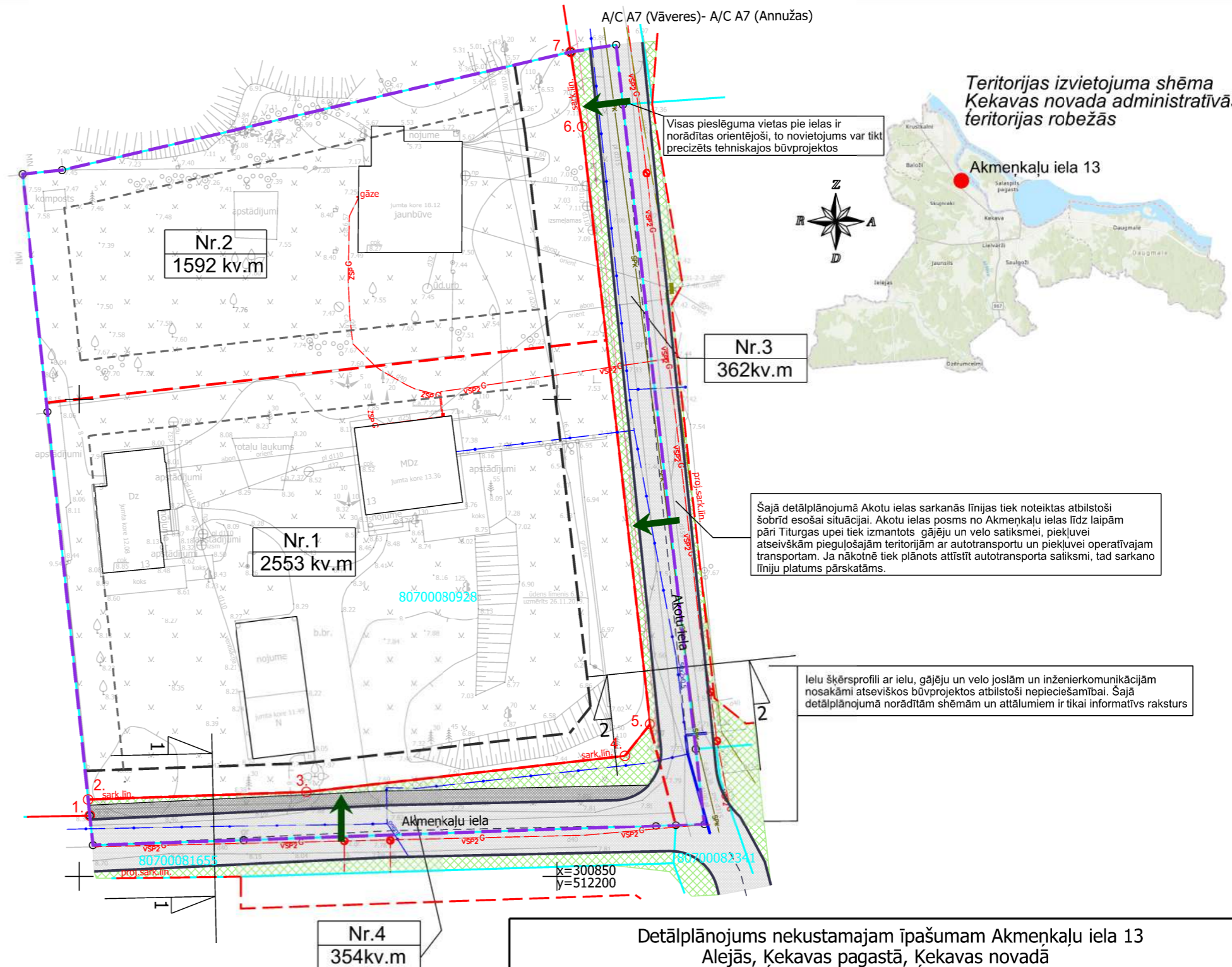
Iespējamais velonīfrastuktūras attīstības virziens un savienojumi ar esošo veloinfrastruktūru



— iespējamās joslas, kur attīstāms veloceliņš
Piezīmes: Veloattīstības virzieni ņemti no izstrādes stadijā esošā Ķekavas novada teritorijas plānojuma un ģeneralizēti

Apzīmējums	Atšifrējums
	Detālplānojuma robeža
	Esošas zemes vienības robeža ar robežpunktu
80700080928	Esošas zemes vienības kadastra apzīmējums
	Projektētās zemes vienības robežas
Nr.1 2553 kv.m	Projektētās zemes vienības numurs Projektētās zemes vienības platība
	Sarkanā līnija ar lūzuma punktu un tā kārtas numuru
	Iespējamā projektētā sarkanā līnija ārpus detālplānojuma teritorijas
	Būvlaide
	Apbūves līnija
	Projektētās zemes vienības robežas
	Pieslēguma vieta pie ielas
	Esošas būves
	Iespējamais brauktuves novietojums (Akotu ielā arī gājēju un velo kustības nodrošināšanai)
	Iespējamā gājēju ietve
	Iespējamā zaļā zona sarkanajās līnijās
	Esoša elektronisko tīklu kabeļu līnija
	Esošs gāzes vads
	Esošs kanalizācijas spiedvads
	Esošs apgaismes elektrisko tīklu kabelis
	Esošs elektrisko tīklu kabelis

IEVĒRĪBAI!
Satiksmes infrastruktūras shēmas un ielu iespējamajiem profiliem ir informatīvs raksturs. Izstrādājot tehniskos būvprojektus ielai un citām inženierkomunikācijām tie precizējami.



Teritorijas izvietojuma shēma Ķekavas novada administratīvās teritorijas robežās



Visas pieslēguma vietas pie ielas ir norādītas orientējoši, to novietojums var tikt precizēts tehniskajos būvprojektos

Šajā detālplānojumā Akotu ielas sarkanās līnijas tiek noteiktas atbilstoši šobrīd esošai situācijai. Akotu ielas posms no Akmeņkaļu ielas līdz laipām pāri Titurgas upei tiek izmantots gājēju un velo satiksmei, piekļuvei atsevišķām piegulošajām teritorijām ar autotransportu un piekļuvei operatīvajam transportam. Ja nākotnē tiek plānots attīstīt autotransporta satiksmi, tad sarkanā līniju platums pārskatāms.

Ielu šķēršņi ar ielu, gājēju un velo joslām un inženierkomunikācijām nosakāmi atsevišķos būvprojektos atbilstoši nepieciešamībai. Šajā detālplānojumā norādītām shēmām un attālumiem ir tikai informatīvs raksturs

Detālplānojums nekustamajam īpašumam Akmeņkaļu iela 13
Alejās, Ķekavas pagastā, Ķekavas novadā
kadastra apzīmējums 8070 008 0928

4. lapa no 4	Zemes ierīcības projekts izstrādāts: - LKS-92 TM koordinātu sistēmā, mēroga koeficients 0.999602; - Latvijas normālo augstumu sistēmā (LAS-2000,5).
TRANSPORTA INFRASTRUKTŪRAS UN INŽENIERKOMUNIKĀCIJU SHĒMA	Kartogrāfiskā pamatne: - zemes robežu plāns M1:500, uzmērīja SIA "Nekustamo īpašumu serviss" 08.12.2004. - augstas detalizācijas topogrāfiskais plāns M 1:500, uzmērīja SIA "G-BERGS" 26.11.2019.
Pasūtītājs: Ķekavas novada pašvaldība	Izstrādes vadītājs: Ķekavas novada pašvaldības teritorijas plānotājs Andris Lācis



SIA "AZIMUTS inženierpēte", Reģ.Nr.40003879063, Skolas ielā 21-401C tel.67271134

izstrādātājs: SIA "AZIMUTS inženierpēte" valdes locekle	Kristīne Mitule
Teritorijas plānotājs / Zemes ierīkotājs Iļona Jēkabsone	Zemes ierīkotāja sertifikāta Nr.AA0094, izdots 09.07.2013., derīgs līdz 08.07.2023.
Detālplānojums izstrādāts	20.08.2020.